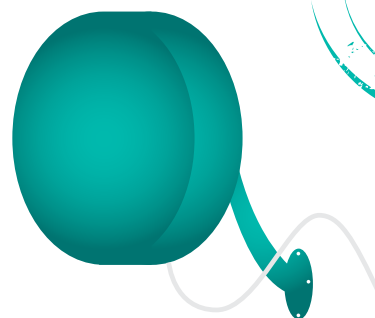


Wireless Pro Ethernet

- **Carrier Class trådløs Ethernet-forbindelse**
- **Punkt-til-punkt forbindelse, som ikke deles med andre**
- **Markedets bedste trafik kvalitet og høj sikkerhed**
- **Garanteret opetid på 99,7% eller 99,99%**
- **Baseret på licenserede radiobånd**



Wireless Pro er en professionel radiobaseret punkt-til-punkt netværksforbindelse.

Carrier Ethernet i luften

Wireless Pro er en del af GlobalConnects Carrier Ethernet produktfamilie, og de tekniske egenskaber står ikke tilbage for de fiberbaserede:

- Hastigheder fra 25 Mbit/s til 1 Gbit/s
- Transparent over for de fleste typer Ethernet-frames, og det er bl.a. muligt at anvende VLANs i flere niveauer samt proprietære protokoller
- Tæt på den teoretisk bedst opnåelige trafik kvalitet og kan uden videre anvendes til de mest krævende trafiktyper såsom IP telefoni, videostreaming m.v.

Sikkerhed

Wireless Pro benytter udelukkende licenserede frekvensbånd fra 15 GHz til 80 GHz, hvilket sikrer fravær af støj kilder. Sikkerheden er høj, da radioudstyr for licenserede frekvenser ikke er almindeligt tilgængeligt, og aflytning af tredjepart derfor er ekstremt usandsynlig. Forbindelsen består af et smalt, fokuseret radiosignal imellem to parabol-antennes, som er fysisk vanskeligt at skaffe sig adgang til. Som en yderligere sikring tilbyder GlobalConnect kryptering som option.

Automatisk tilpasning til vejrforhold

Wireless Pro benytter den nyeste radioteknologi, der tager højde for vejrpåvirkning af radiosignalet.

Dette sker bl.a. ved, at udstyret automatisk vælger modulationsform og sendestyrke ud fra de øjeblikkelige vejrforhold. Hastighed varierer tilsvarende.

Mange installationsmuligheder

Wireless Pro installeres ved, at en radioenhed monteres et passende sted på en bygning på din adresse. Radioenheden er udformet til at modstå barske vejrforhold, og den kan nemt monteres på antennemaster, husgavle, hustage, lygtepæle, trafikale lysmaster osv. Antennen er en parabol med en diameter på 30 cm eller 60 cm alt efter afstanden imellem radioenheder.

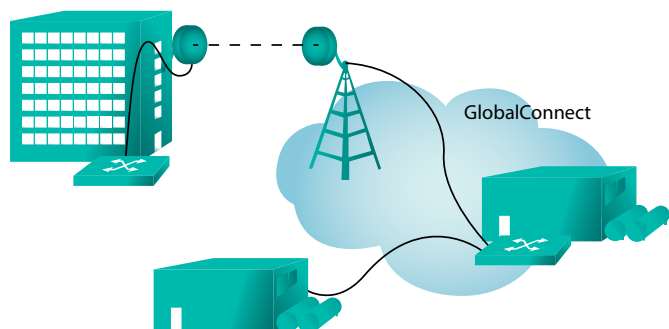
Radioenheden er bygget med den nyeste miljøvenlige teknologi og har et lavt effektforbrug på cirka 50 W. Den indeholder al nødvendig elektronik og optager derfor ikke plads i serverrum m.v.

Redundant fremføring og korttidsleje

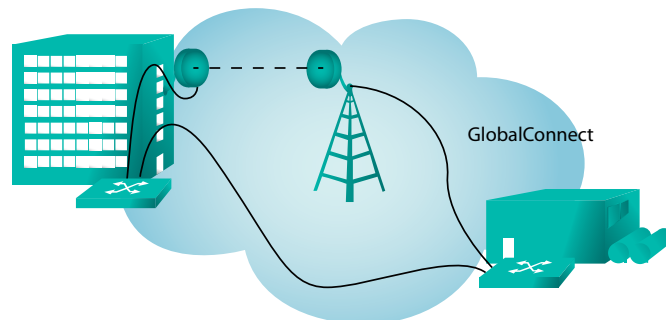
Wireless Pro er et godt alternativ til fiber, hvis din adresse f.eks. ligger langt fra GlobalConnects eksisterende fibernet. Wireless Pro kan også benyttes til redundant fremføring, hvor dine adresser bliver koblet op både via en fiber i jorden og et Wireless Pro radiolink.

Wireless Pro er desuden velegnet til etablering af højhastighedsforbindelser i kortere perioder, f.eks. i forbindelse med udstillinger, byggepladser, festivaler, mv.

Tekniske data



Figur 1: Wireless Pro opkobling som del af en netværksløsning.



Figur 2: Wireless Pro som redundant opkobling til fiber.

ETSI Radio frequency bands:	15 – 18 – 23 – 38 - 80GHz
Rækkevidde	200m - 25 km
Antennediameter	30, 60 cm
Modulation:	Adaptive QAM256 - QPSK
Interface	10/100/1000Base-T (RJ-45) eller 1000base-X (SFP)
Hastigheder	25 - 300Mbit/s i 25/50Mbit step, 500Mbit/s, 1Gbit/s
Forsinkelse	<700 µs, 120µS@256QAM
Jitter	< 1 ms
Pakketab	< 0,01 %
Maksimalt antal MAC-adresser	ubegrænset
Mulighed for redundans	Ja
Skift til redundant linie	200 ms
Oppetid (med/uden redundans)	99.99% / 99.7%
Maksimum pakkestørrelse (MTU)	9600 Bytes
802.1Q VLAN transparens	Ja
Stakket VLAN transparens	Ja
BPDU transparens	Ja
802.1p transparens	Ja
Multicast	Ja